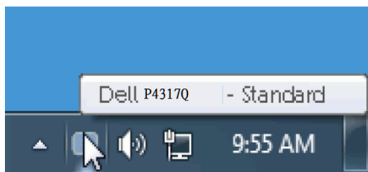


Dell Display Manager 用户指南

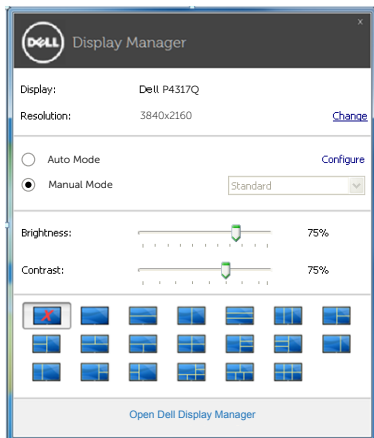
概述

Dell Display Manager是一个Windows应用程序，可管理一台或一组显示器。在特定的Dell型号上，可以通过它来手动调整所显示的图像、自动设置指派、能耗管理、窗口组织、图像旋转、以及其他一些功能。安装后，每次系统启动时，Dell Display Manager都会运行并在通知托盘中显示其图标。将鼠标悬停在通知托盘图标上时，可以查看与系统相连的显示器的信息。



使用快速设置对话框

单击Dell Display Manager的通知托盘图标时，会打开“快速设置”对话框。当有多个支持的Dell型号连接到系统时，可以使用所提供的菜单来选择特定的目标显示器。利用“快速设置”对话框，您可以方便地调整显示器的亮度和对比度；手动选择预设模式或将其设为自动模式；方便地安排窗口布局，以及更改屏幕的分辨率。

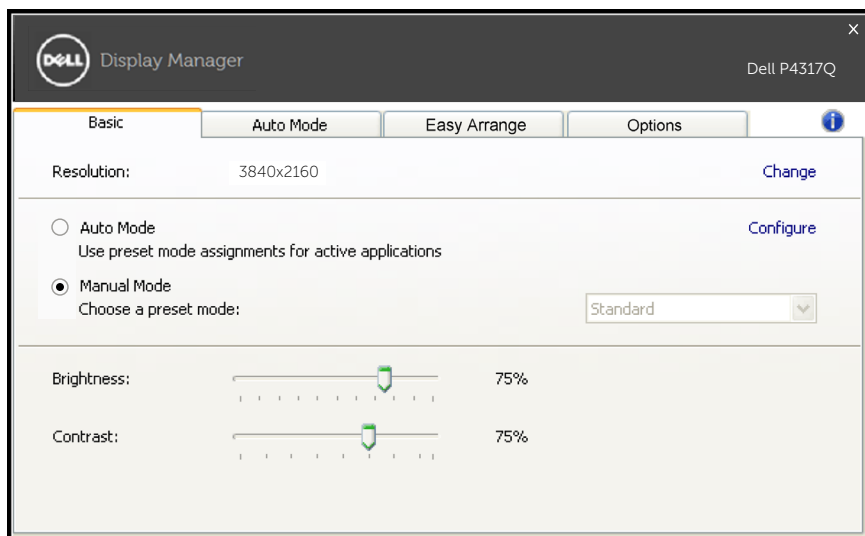


通过“快速设置”对话框，还可以访问Dell Display Manager高级用户界面，以调整基本功能、配置自动模式、以及访问其他功能。

设置基本显示功能

您可以使用“基本”标签上的菜单来手动应用所选显示器的一种预设模式。此外，还可以启用自动模式。在自动模式下，当特定应用程序处于活动状态时，会自动应用您首选的预设模式。当预设模式发生变更时，会短暂显示一条屏幕消息，指明当前预设模式。

在“基本”标签中，还可以直接调整所选显示器的亮度和对比度。

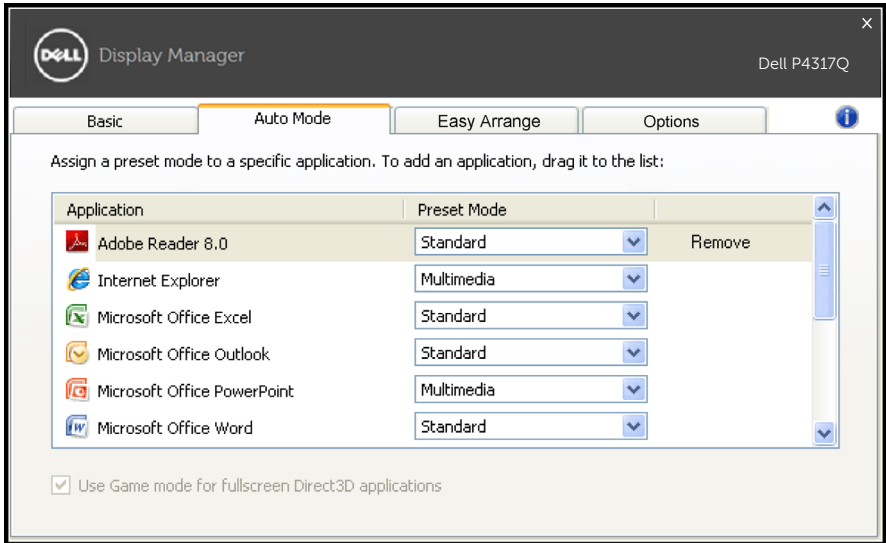


为应用程序指派预设模式

在“自动模式”标签中，您可以将特定预设模式和特定应用程序关联在一起，以自动应用该模式。在启用了自动模式的情况下，每当关联应用程序激活时，Dell Display Manager自动切换至相应的预设模式。为特定应用程序指派的预设模式在每台连接的显示器上可以是相同的，也可以因显示器不同而异。Dell Display Manager针对许多主流应用程序进行了预先配置。如要在指派列表中添加新应用程序，只需将应用程序从桌面、Windows开始菜单或其他地方拖放到当前列表即可。

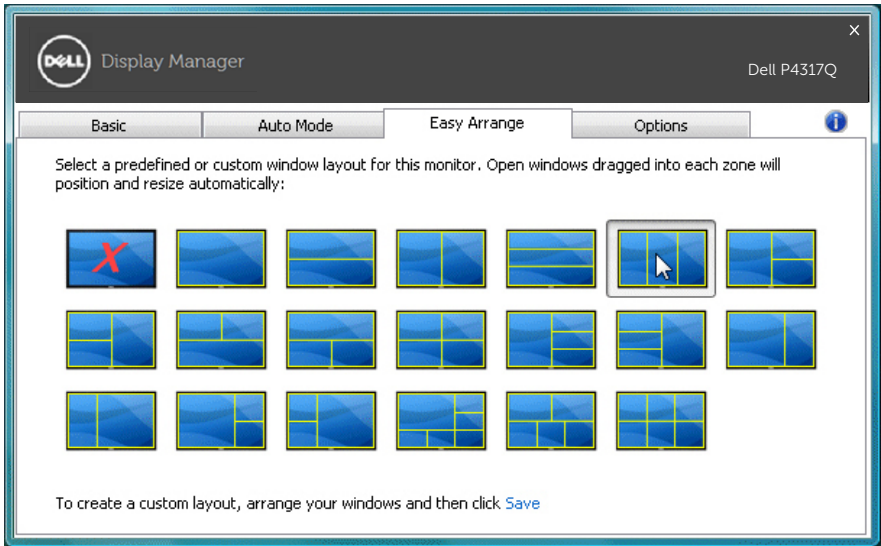
注：为预设模式指派的目标不能是批处理文件、脚本、加载程序、以及非可执行文件（如zip归档或打包文件），这样的指派无效。

此外，有一个选项启用后，每当Direct3D应用程序全屏运行时，都使用“游戏”预设模式。如要根据游戏名称来取代此行为，可以将这些游戏名称添加到指派列表中并指派不同的预设模式。指派列表中的应用程序优先于一般Direct3D设置。



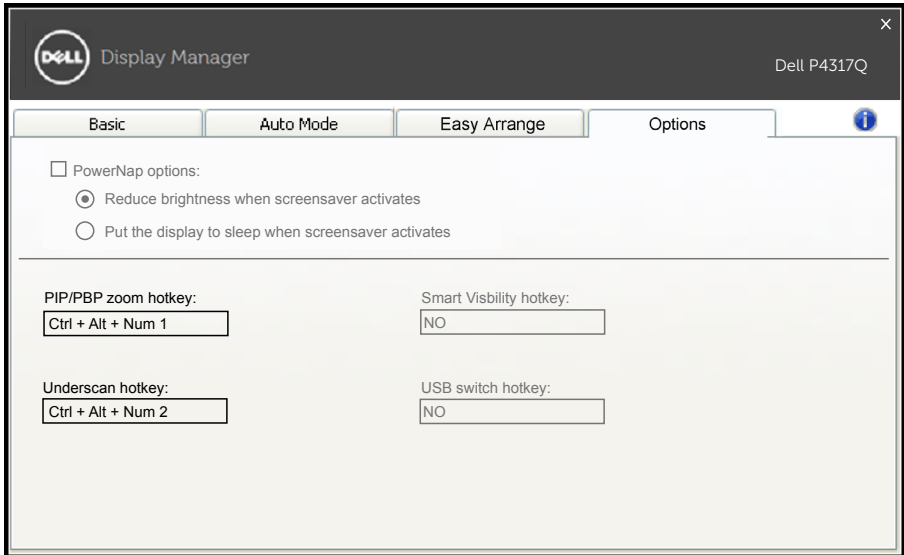
方便地安排显示器窗口布局

在支持的 Dell 型号上，将提供易于安排的选项卡以方便地安排此显示器的窗口布局选项。打开拖移到每个区域的窗口将自动定位和调整尺寸。已创建自定义布局后，安排您的窗口后单击保存。



“非全画面”和“缩放”热键设置

在支持的 Dell 型号上，将提供易于选项的选项卡以提供热键设置选项。单击“PBP缩放快捷方式”或“PBP非全画面快捷方式”下面的矩形，然后按所需按键以设置热键。并且使用热键执行“非全画面”或“缩放”。



PBP 非全画面:用它减小显示屏幕上的显示区域。

PBP 缩放 :用它放大其中一个 PBP 模式的窗口。

步骤 .1 使用 PIP/PBP 模式启用其中一个 PBP 模式。


步骤 .2 使用窗口 1~4 输入源选择源输入。

步骤 .3 执行 PC 环境中的 DDM。

步骤 .4 使用 DDM 的“非全画面”热键启用 / 禁用显示屏幕的非全画面功能。

步骤 .5 使用 DDM 的“缩放”热键放大 / 缩小所选窗口。

 **注:** 可以一并使用“PBP非全画面”和“PBP缩放”。

 **注:** “放大”必须配对“缩小”才能恢复状态。“放大”后OSD功能将不可用。“缩小”后它将重新可用。